

**新設
記念**

新青山株式会社の新企画！ 岡山大学(芳賀地区)に共同実験室※を新設

※姫町国際戦略室(仮称)

島津最新LC-MS ご紹介セミナー

2023年3月1日(水)^{大安}
開場 15:15 / 15:30 ~ 17:30



この度、新青山株式会社(本社:岡山市)は、岡山大学(研究代表者:工学部 押木俊之 博士)との共同研究契約に基づき、同大学産学官融合センターに共同実験室を設置しました。株式会社島津製作所からLC-MSの最新機種(LCMS-2050)をデモ機として設置します。ぜひ皆様に、今後幅広い分野でご利用頂きたく、その概要をご紹介します。お誘い合わせの上、お越しください。

開催場所

〒701-1221
岡山市北区芳賀5302番地
岡山大学 産学官融合センター
(岡山リサーチパーク内)
岡山I.C.から車で岡山空港方面へ約10分



姫町国際戦略室(仮称)
紹介動画(YouTube)

スケジュール

高速液体クロマトグラフ質量分析計LCMS-2050のご紹介 15:30-16:10

「LC-MSって使いにくいのでは？」 「LC-MSは高価だし、運用やデータ解析が大変…」 そんなお悩みにお応えします！

Mass-it™のご紹介 & デモンストレーション 16:10-16:40

LC分析でよく使われるUV検出器。そのピークに隠れている情報があるとしたら…？新しい解析機能 Mass-it™をご体感ください。

よくある質問にお答えします！ & 実機見学会 16:40-17:30

お客様からよくあるご質問や分析相談に対して、島津製作所の技術者が直接お答えします。また、センター内に設置するLCMS-2050(実機)にて、実際にコンパクトさや使いやすさをご体感ください。さらに、岡山大学の他の機器を組み合わせ、より高度に活用する方法もご紹介します。

講演内容

LCMS-2050のご紹介

15:30-16:10

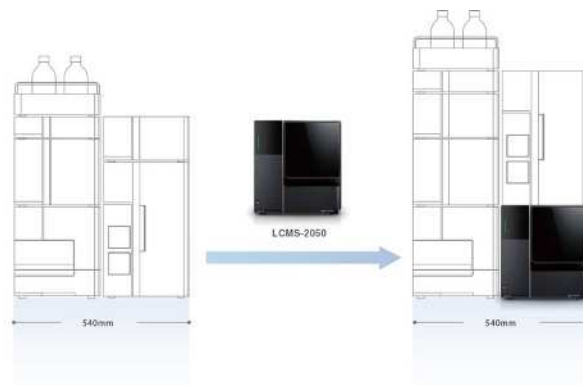
LC分析でもっとも使われる検出器といえばUV・PDA検出器ですが、UV吸収のない化合物の分析はどうされていますか？

「ピークがやたら大きい。UVだけじゃ見えていないのかも…」 「RIDだと感度が足りない…」 「LC-MSは高価だし、運用やデータ解析が大変…」

そんなお悩みにお応えするのがLCMS-2050です。

LCの追加「検出器」としてお使いいただけるサイズ、ユーティリティ、操作感に加え、シングル四重極LC-MSとしても妥協のない性能。

ぜひ、ご期待ください。



Mass-it™のご紹介&デモンストレーション

16:10-16:40

LCMSを使用する大きなハードルの一つにデータの解析があります。

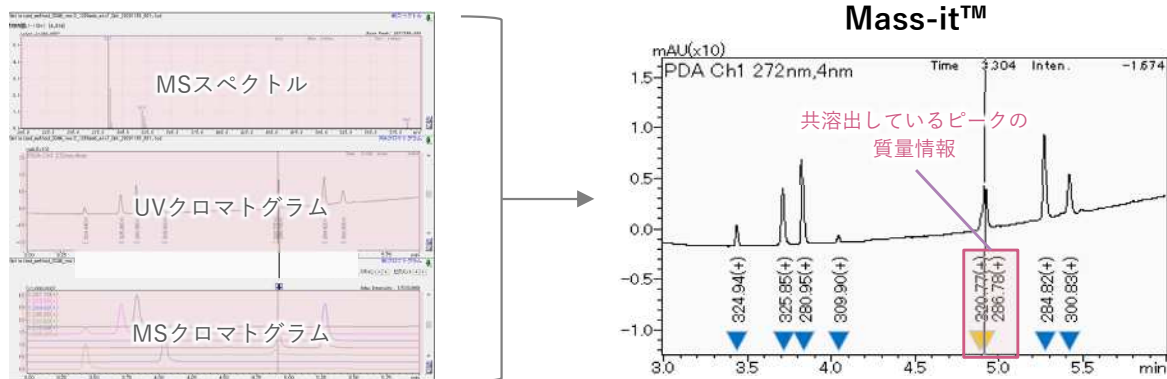
「質量情報をどう解釈したらいいかわからない」「LCと同じようにデータを取り扱いたい」

「UV、PDAデータと比較したいのに、ソフトや画面が分かれていて面倒」

Mass-it™はそんな声から生まれました。分析から解析までをシームレスに。新しい解析の方法をご提案します。

Mass-it™：UVクロマトグラムに自動で質量情報を追加

マスクロマトグラム中のピークの質量情報を自動で抽出し、UVクロマトグラムに重ね書きします。これにより、UVクロマトグラムと質量情報を同一データ上で確認することができます。UV吸収がない成分をMSで検出し、UVクロマトグラム上に表示することで、化合物の見落としを防ぐことができます。



お申込はこちら！

Webページにアクセスし、必要事項を入力のうえお申し込みください。

お申込み後、受付メールが自動配信されます。

<https://forms.office.com/r/9ZMMr55z9K>



※ご提供いただいた個人情報は、展示会・学会・セミナーや新製品等のご紹介、各種情報提供に利用させていただきます。

詳細は右記URLのプライバシーポリシーをご参照ください。 <https://www.shimadzu.co.jp/attention/privacy.htm>

お問合せ先

株式会社島津製作所

岡山営業所

Tel : 086-221-2511

Mail : takada-k@shimadzu.co.jp